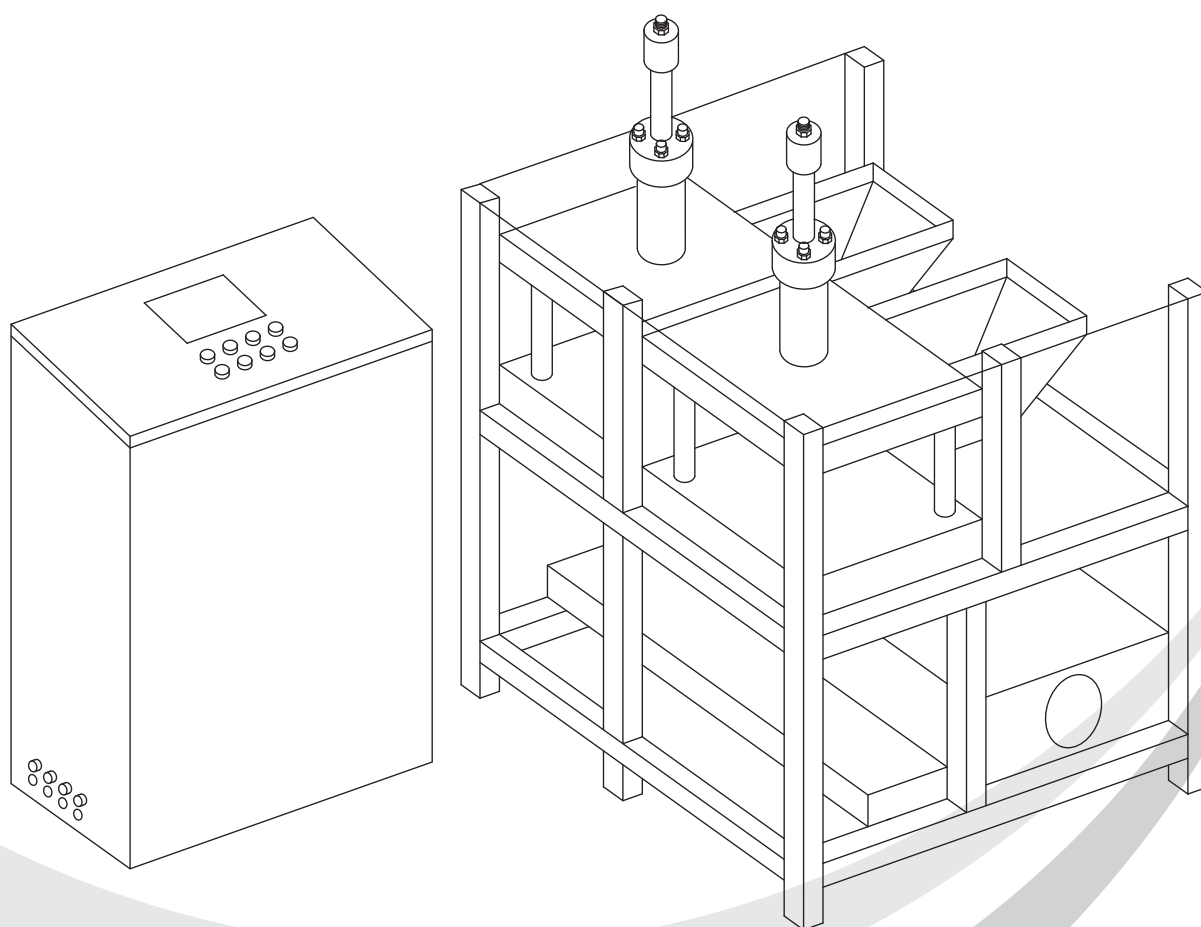


MB-1200

乾冰塊成型機

[操作手冊]

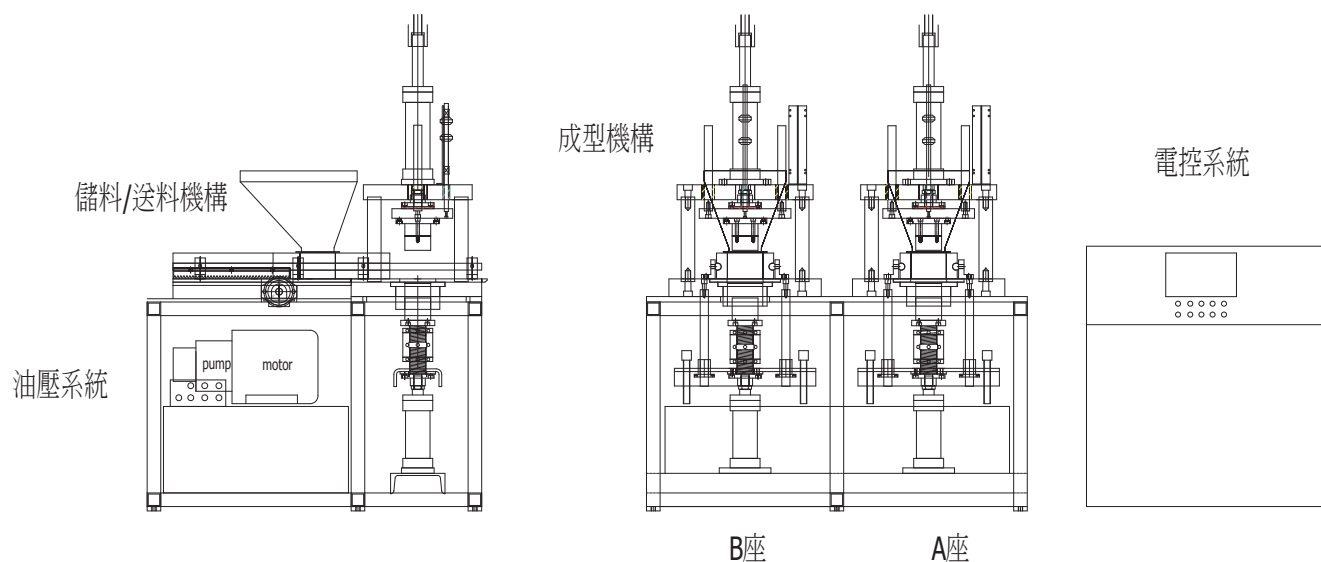


貿紳有限公司
FOSECO CORP.

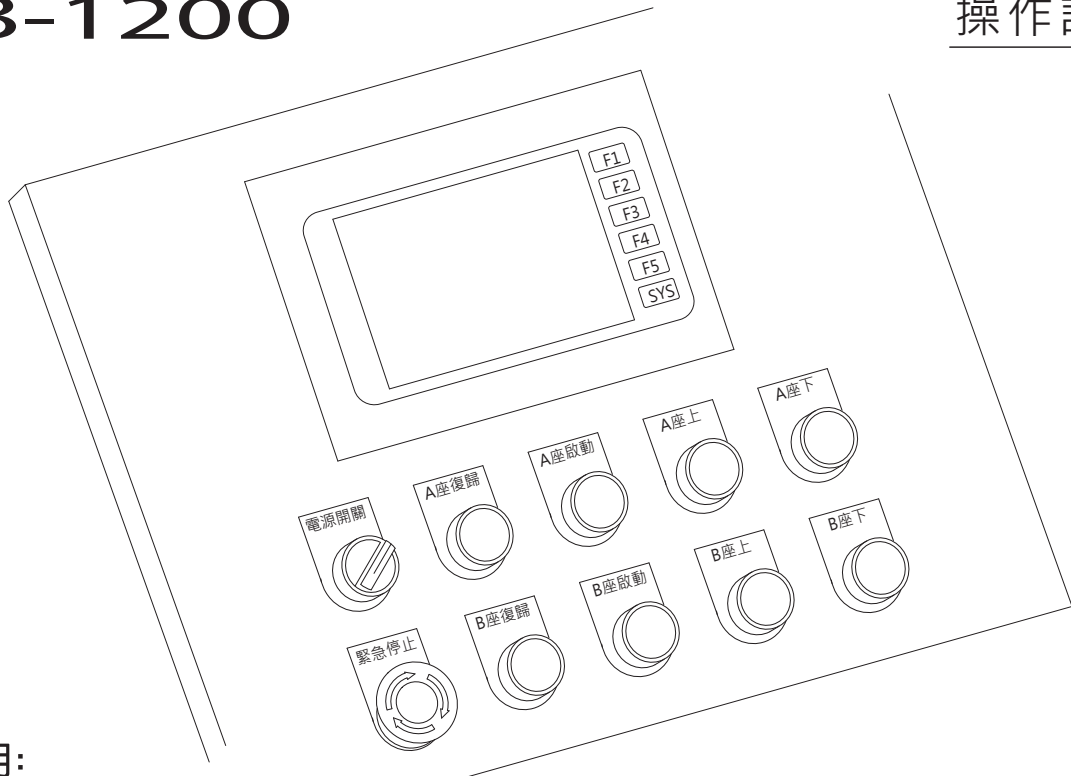
台中市大雅區橫山里永和路118-10號
TEL:04-2568-5609 FAX:04-2568-5480

MB-1200

機器規格表



規 格	MB-1200
乾冰成型尺寸	95mmx95mm~13mmx13mm
乾冰塊厚度	40mm Max.
成型速度	12-14pcs/min.
油壓馬力	5HPx4Px2 SETs
油壓馬達	410 cc/轉
浸水泵浦	1/4HP · 320L · 220/380V
出力值	7 Ton Max.
使用電源	220/380V /三相
油箱尺寸	1000 x 800 x 450 mm
機械尺寸	1400 x 1300 x 1900 mm



操作說明:

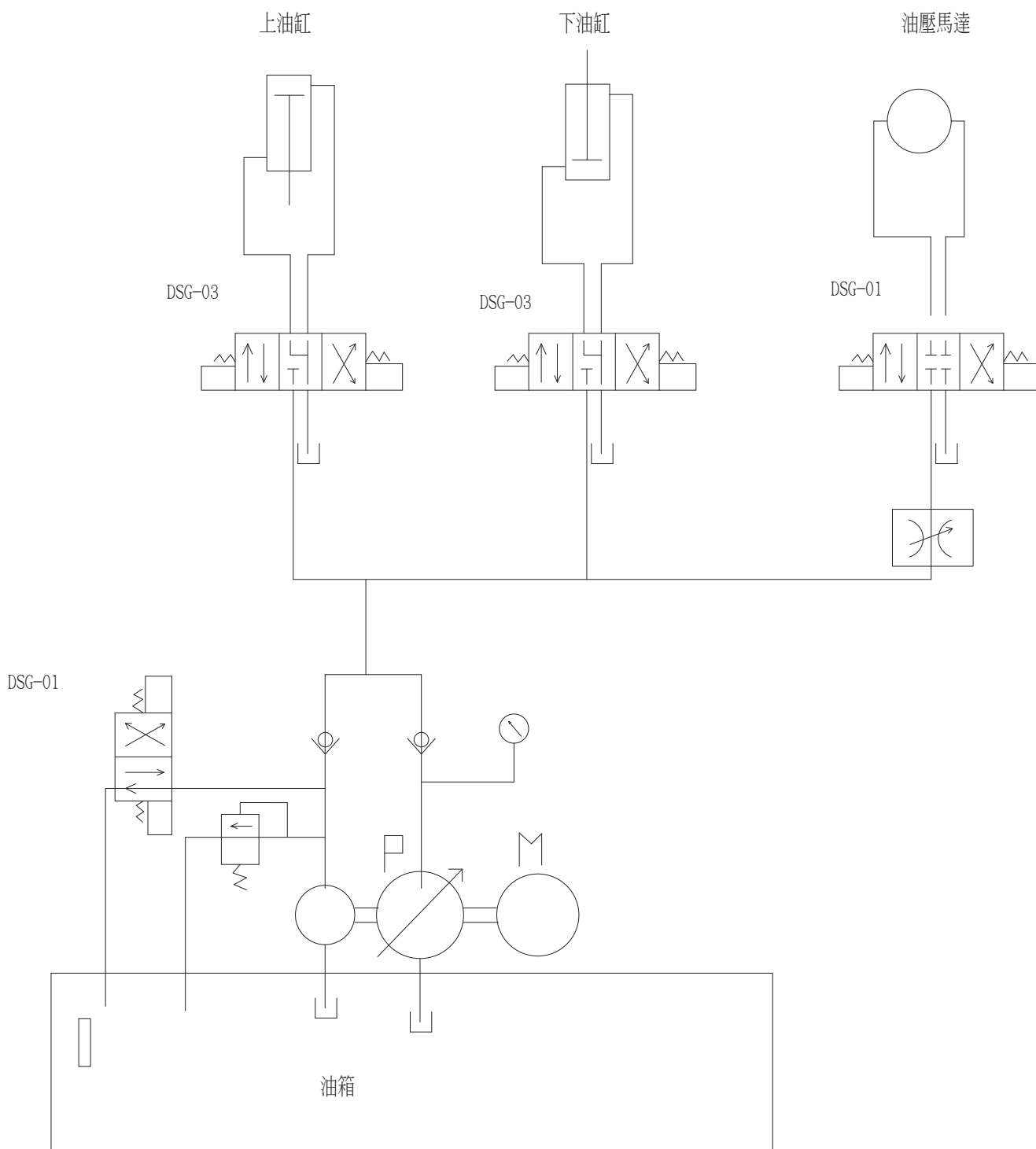
1. 開啟電源=>進入A座/B座選擇之畫面，亦可選擇A/B座同動
2. 進入A座及B座之生產畫面=>進入參數設定
設定加壓時間(建議設定2sec)
設定循環延遲時間 (建議設定1sec)
3. 進入A座及B座之手動畫面，按壓馬達風葉處以啟動油壓系統進行上缸/下缸及送料之各部位近接開關位置，各部位調整時須分別調整，並注意：時須分別調整，並注意：
 - a.送料之PE板在回程停止時與上模下壓之行程勿干涉
 - b.下缸在退模時，模具勿超出底板，以避免送料之PE板在送料過程遭撞擊。※位置調整確實後，可利用兩側固定螺桿定位，避免油壓行程之誤差。
- 4.將操作模式切換至自動模式
- 4.將操作模式切換至自動模式
- 5.在操作箱處按下A座及B座自動啟動鈕即可進行自動生產。
- 6.若兩座須同時進行生產，可在人機畫面之首頁，選擇AB座同動。

1.因電源為220/380V 三相電源；在機台啟動前須特別注意:

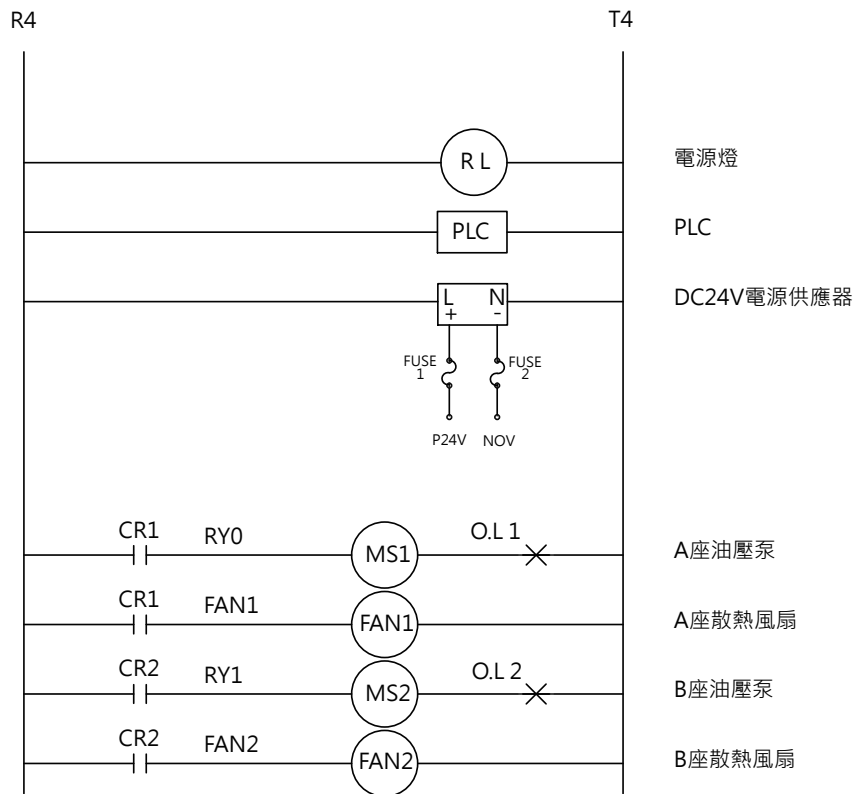
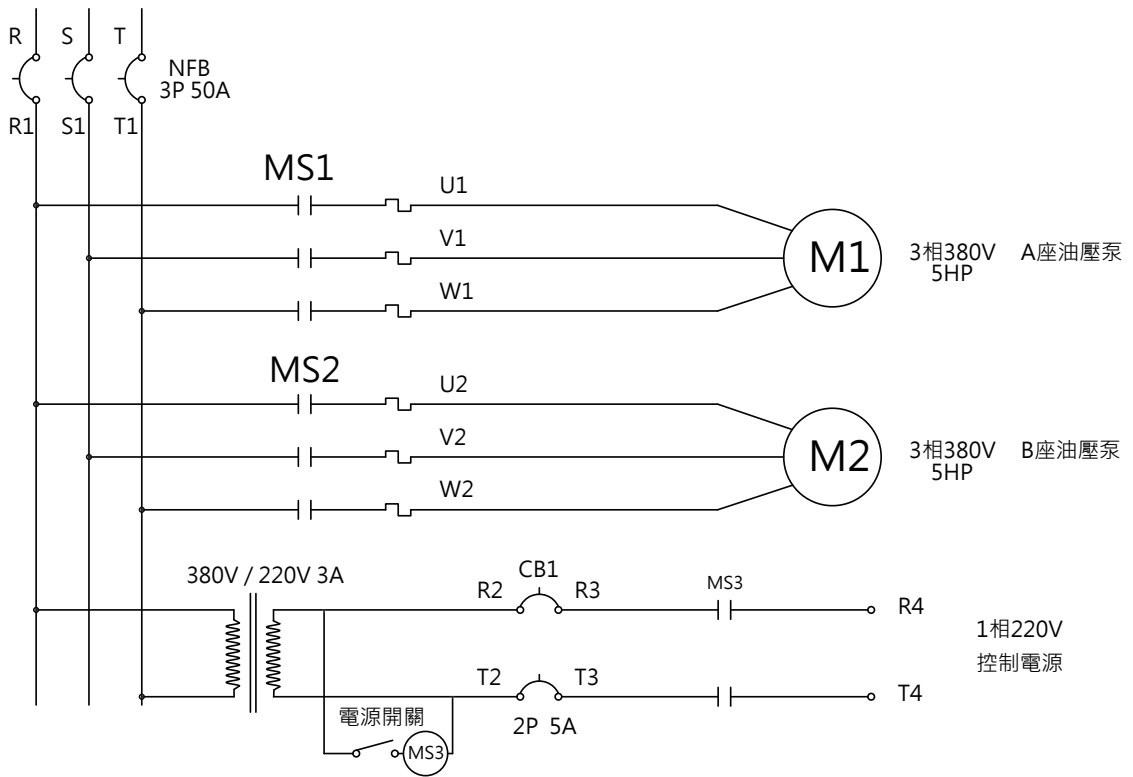
- a.油壓系統之馬達接線是否符合廠內電壓，220V及380V接線是否正確。
- b.馬達啟動須觀察轉向是否正確。

2.油箱內之油質為R68液壓循環油，勿使用來路不明之油質，避免造成油路系統各部位油封之損耗，而導致漏油現象。

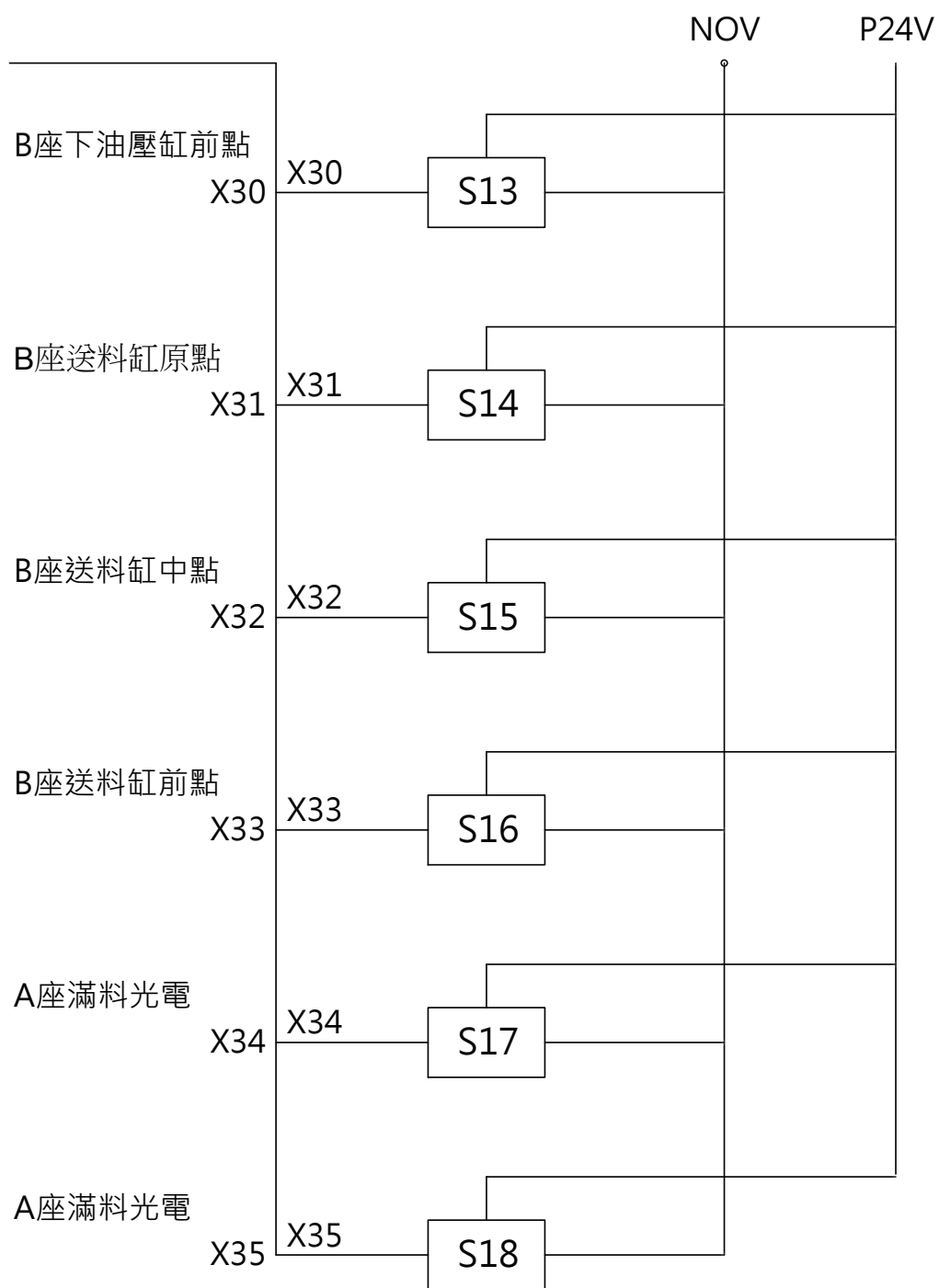
3.在正常操作下；若遇突發狀況，需先按下緊急停止鈕，再視狀況而排除異常，然後按下復歸鈕後，再重新啟動。



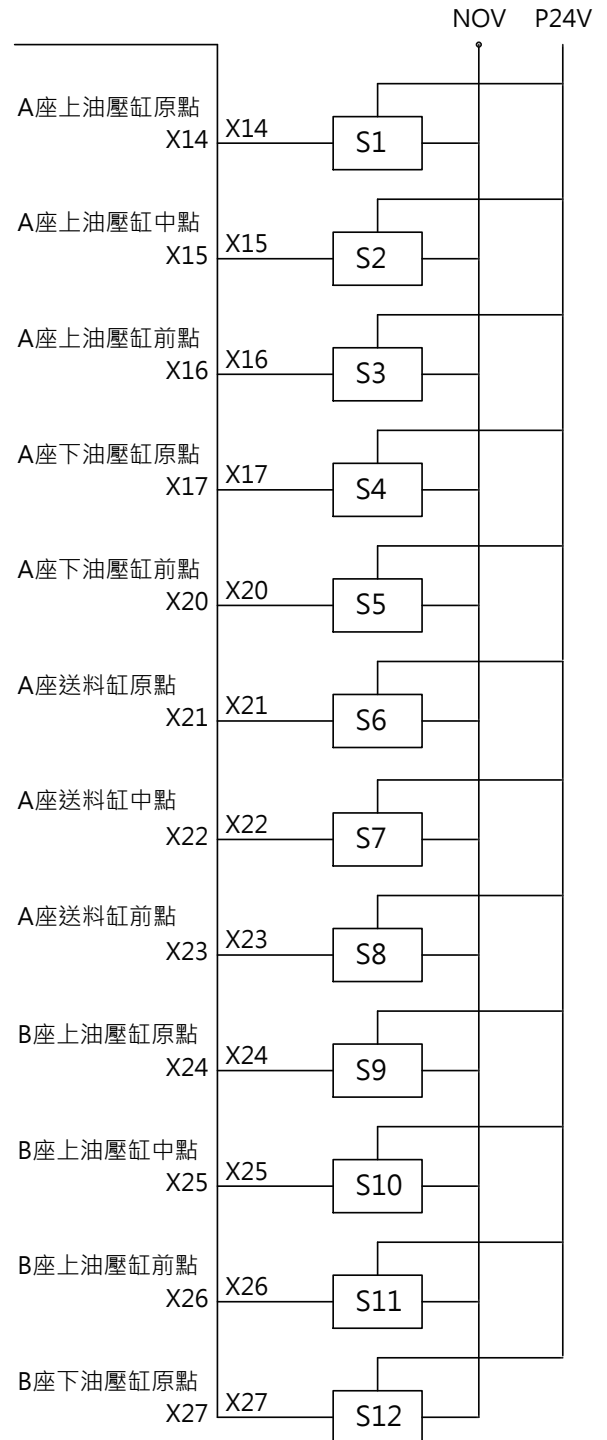
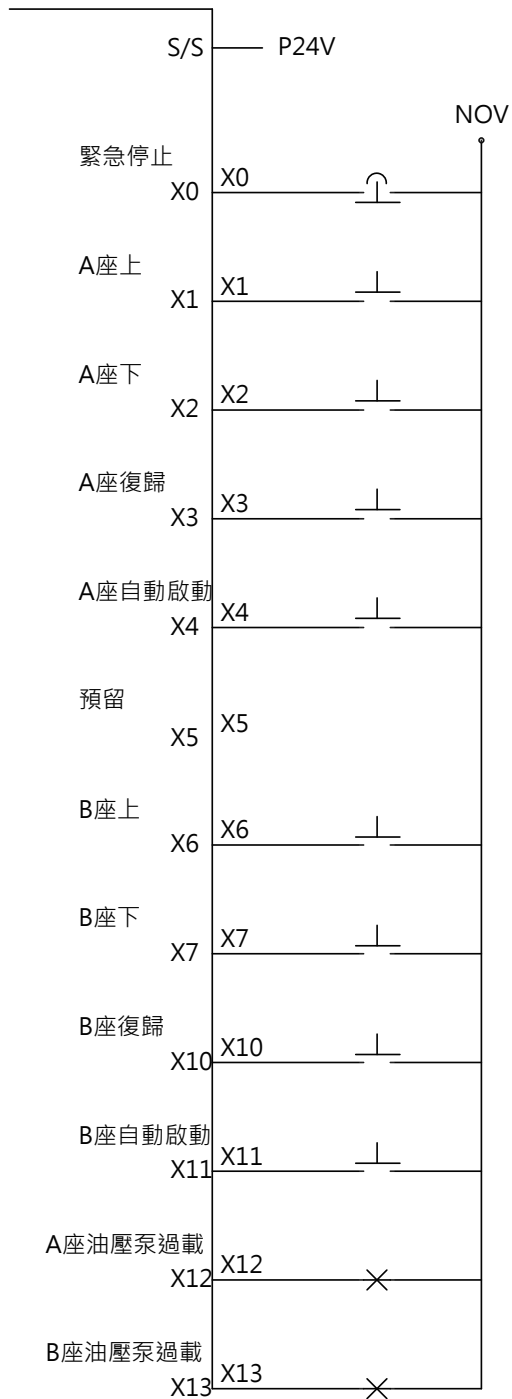
3相380V











產品保證書

我們感謝您選擇了貿紳的產品，今以此書向您保證，倘若在材料及製造上有問題而發生故障時，我們將按下列的保證條款迅速地為您服務

型 式：	MB-1200	
製造號碼：		
購買日期：		
購 買 人	姓名：	
	電話：	
	地址：	
貿紳有限公司 台灣 台中市大雅區永和路118-10號 電話：886-4-2568-5609 傳真：886-4-2568-5480		品管檢驗合格

保證條款

貿紳有限公司 向用戶保證自交貨日起一年的保證期內，如因製造上和材料上之不良而發生故障，則本公司願意按照下列保證條款，為用戶免費修理並更換損壞零件：

1. 本保證書僅在下列情況下有效：

(1) 本產品按貿紳有限公司"操作手冊"之規定操作保養。

(2) 本產品之故障並非因不當的裝置、操作、修理或使用者疏忽、天災、戰爭或暴動引起的。

2. 本公司對於因本機引起的間接損害不負賠償之責，倘若本公司認為必要時，最高賠償限額為本機等值之金額。

3. 用戶應妥善保管保證書，必要時請出示本保證書，以獲得保障權益。